

Fiscalização De Mobiliário Urbano

Logística de Aquisição e Processamento de Dados Eletrônicos
Gestão de Concessões Públicas

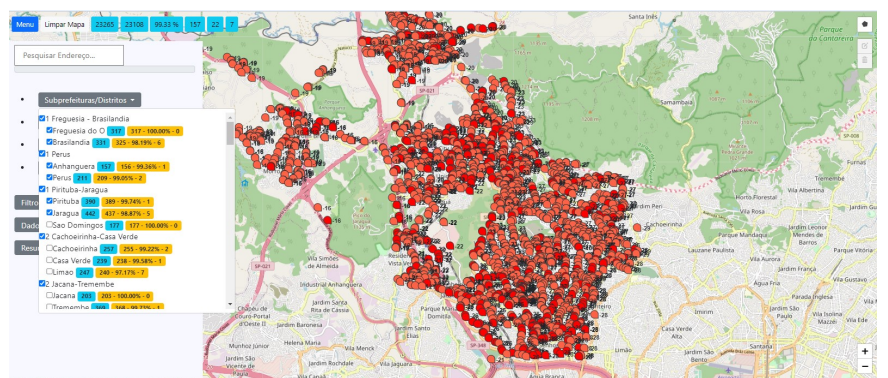


A FISKALL apresenta a engenharia operacional na fiscalização de mobiliário urbano e demais pontos de interesse público usando coleta e processamento inteligente de dados.

A screenshot of the Fiskall mobile application interface. The top part shows a map with a location marker. Below the map is a data entry form with various fields and checkboxes. The form includes fields for 'Cód. ID', 'Equipamento', 'Nome', 'Tipo', 'Cód. de Localização', 'Lugar de Coleta', 'Status Inicial', and 'Data Atualiz.' There are also checkboxes for 'Verificar', 'Assinatura', and 'Assinatura Eletrônica'. The bottom part of the form has a 'Salvar' button and a 'Cancelar' button.

- Sistema de roteirização prévia para otimização de trajetos e supervisão online e georeferenciada de atividades realizadas
- Aplicativo de coleta de dados com acesso a bancos de dados, fotos, checklists, check-in, assinatura eletrônica e distribuição de informações;
- Formulários customizados com acesso a banco de dados, checklists com ponderação de prioridades, inserção de fotos, observações, alertas de urgência, leitura de códigos de barras, QR Codes, assinatura eletrônica e controle de direcionamento de chamados;
- Sistema de acolhimento e interpretação de relatórios com aberturas de chamados direcionáveis, supervisão de atendimentos e SLA's;
- Relatórios processuais de todas as etapas dos fluxos de trabalho com gráficos e alertas, painel de visualização de informações online, com cruzamentos de informações, mapas, dados e parâmetros.

The Fiskall logo, which consists of a stylized hand holding a smartphone, is centered on a green background. Below the logo, the text 'FISKALL' is written in a bold, sans-serif font. Underneath that, the email address 'contato@fiskall.com' and the website 'www.fiskall.com' are listed. At the bottom, there is a QR code.



Fiscalização De Pavimentos

Logística de Aquisição e Processamento de Dados Eletrônicos

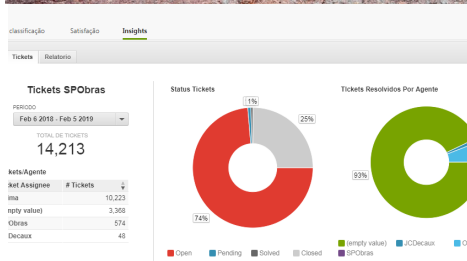
Levantamento de Buracos em Vias Públicas



- Levantamento visual e sistêmico de defeitos em superfície de ruas e pavimentos
- Avaliação de pavimentos flexíveis e semi-rígidos por meio de imagens e gabarito
- Análise aprimorada de extensão de danos encontrados
- Coleta de dados sistêmicos e geração de relatórios com mapeamentos
- Integração com aplicativos de navegação (waze) para geração e confirmação de alertas de buracos no asfalto aos usuários

Estudo de Caso:

- Realizamos para a prefeitura de São Paulo a fiscalização de pontos de interesse num total de 26.000 equipamentos públicos;
- Cobrimos 97% de todo o território municipal a cada 90 dias por todas as ruas e avenidas em verificações a pé ou por motolink;
- Verificamos conformidades e inconformidades em 50 itens de checagem em cada ponto fiscalizado;
- Todos os dados coletados são criptografados e armazenados em tempo real na Nuvem para o rápido processamento e imediato fornecimento de informações compiladas gerando inclusive alarmes de urgências quando necessário.



contato@fiskall.com

www.fiskall.com



Temos nossa própria equipe de fiscais treinados para coleta de dados mediante plataforma de roteirização a pé e por motolink realizando 2.000 fiscalizações diárias só na cidade de São Paulo resultando em 700 aberturas de chamados por irregularidades identificadas.